

GVS



FILTER TECHNOLOGY

PRESENTA

**CONSIGLI
PER INDOSSARE
CORRETTAMENTE
LA MASCHERA
DI PROTEZIONE
INDIVIDUALE FFP3
GVS F30000,
AFFINCHÉ AGISCA IN
MODO ADEGUATO**



www.gvs.com



**IGIENIZZA
SEMPRE LE
MANI PRIMA
DI TOCCARE
LA MASCHERA**

**ESTRAI LA
MASCHERA
DAL SACCHETTO**



www.gvs.com

PRIMA DI INDOSSARE LA MASCHERA, ASSICURATI SEMPRE DI AVERE IL VISO BEN RASATO E I CAPELLI RACCOLTI, IN MODO DA NON COMPROMETTERE LA PERFETTA ADERENZA DELLA MASCHERA AL VISO



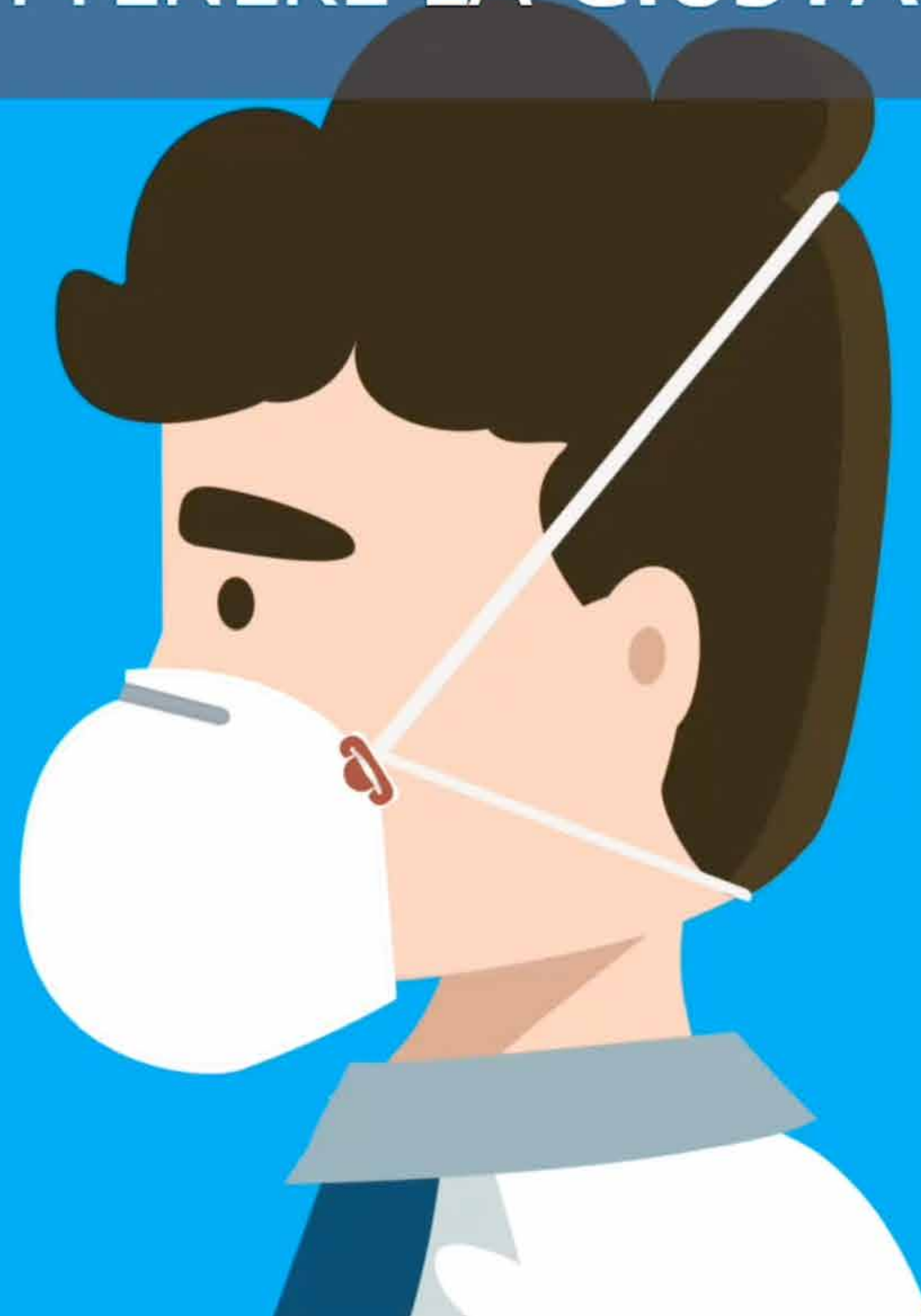


**ALLARGA
LA MASCHERA
TENDENDO
GLI ELASTICI**

INDOSSA LA
MASCHERA
FACENDO LEVA
SUL **MENTO** E
PORTA GLI
ELASTICI DIETRO
LA TESTA.



È ESTREMAMENTE IMPORTANTE ADATTARE CORRETTAMENTE
GLI ELASTICI PER OTTENERE LA GIUSTA ADESIONE AL VISO



CI SONO DUE MODI PER ADATTARE GLI ELASTICI

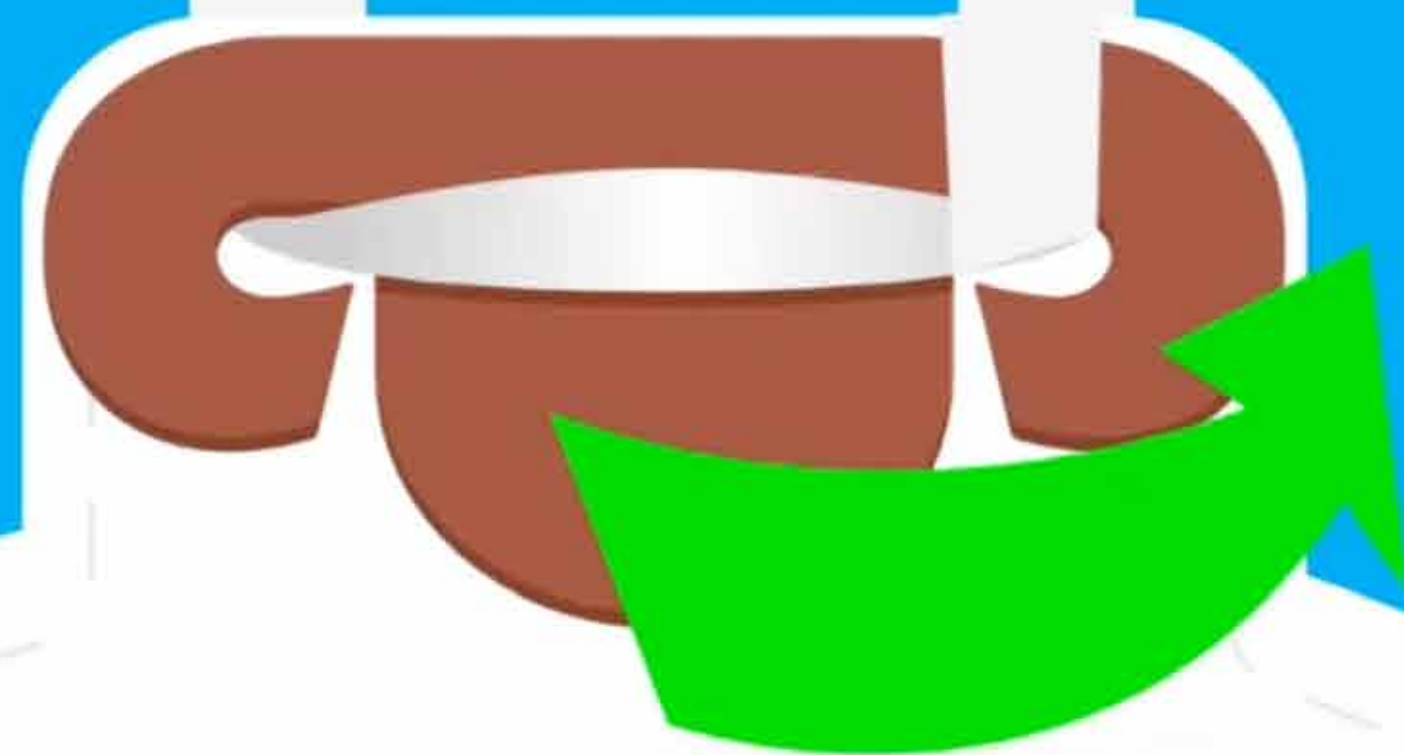


www.gvs.com

CREANDO UN NODO CON L'ELASTICO NELLA PARTE SUPERIORE DELLA NUCA



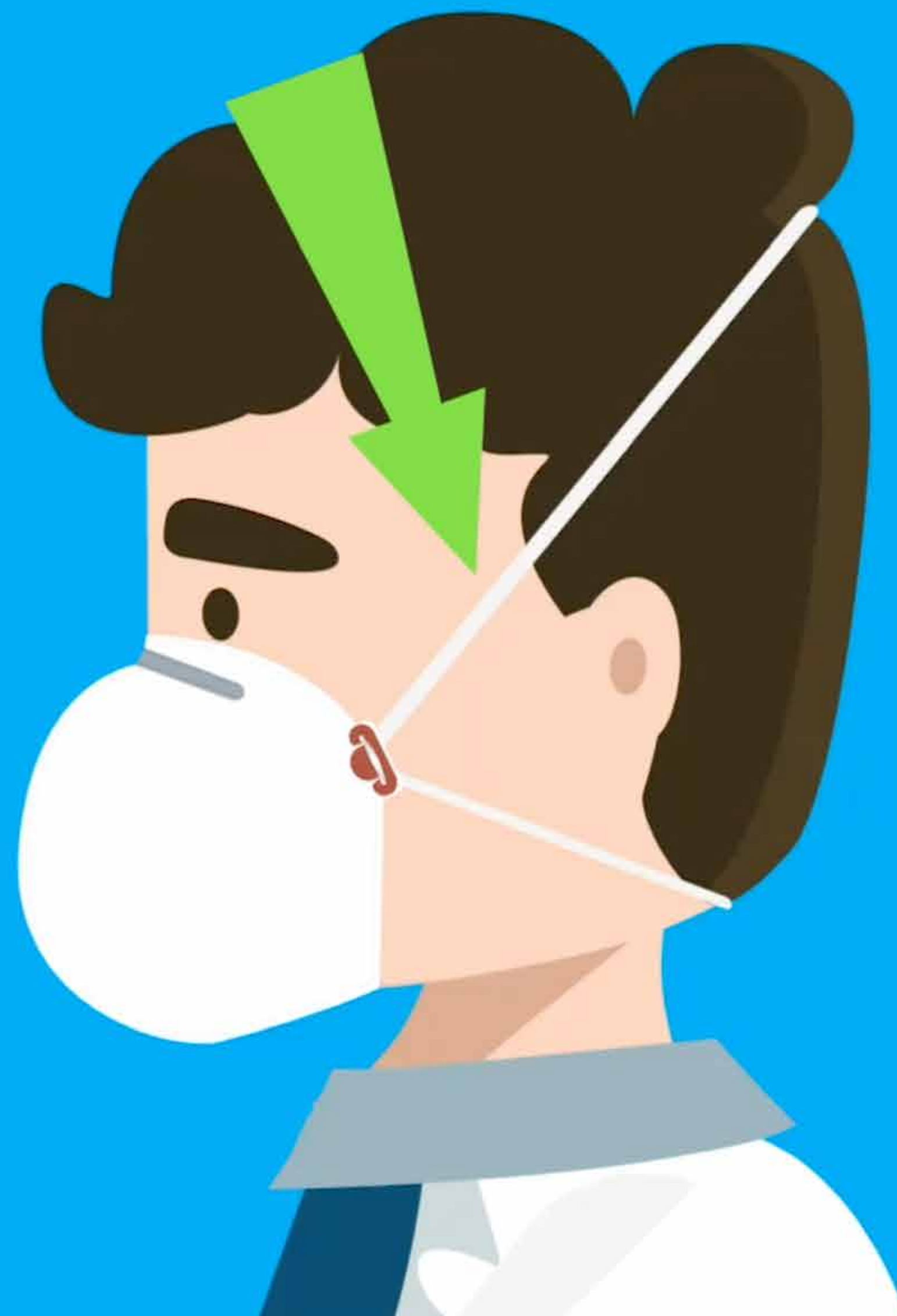
OPPURE AVVOLGENDO L'ELASTICO UN PAIO DI VOLTE
ATTORNO ALLE APPOSITE CLIPS



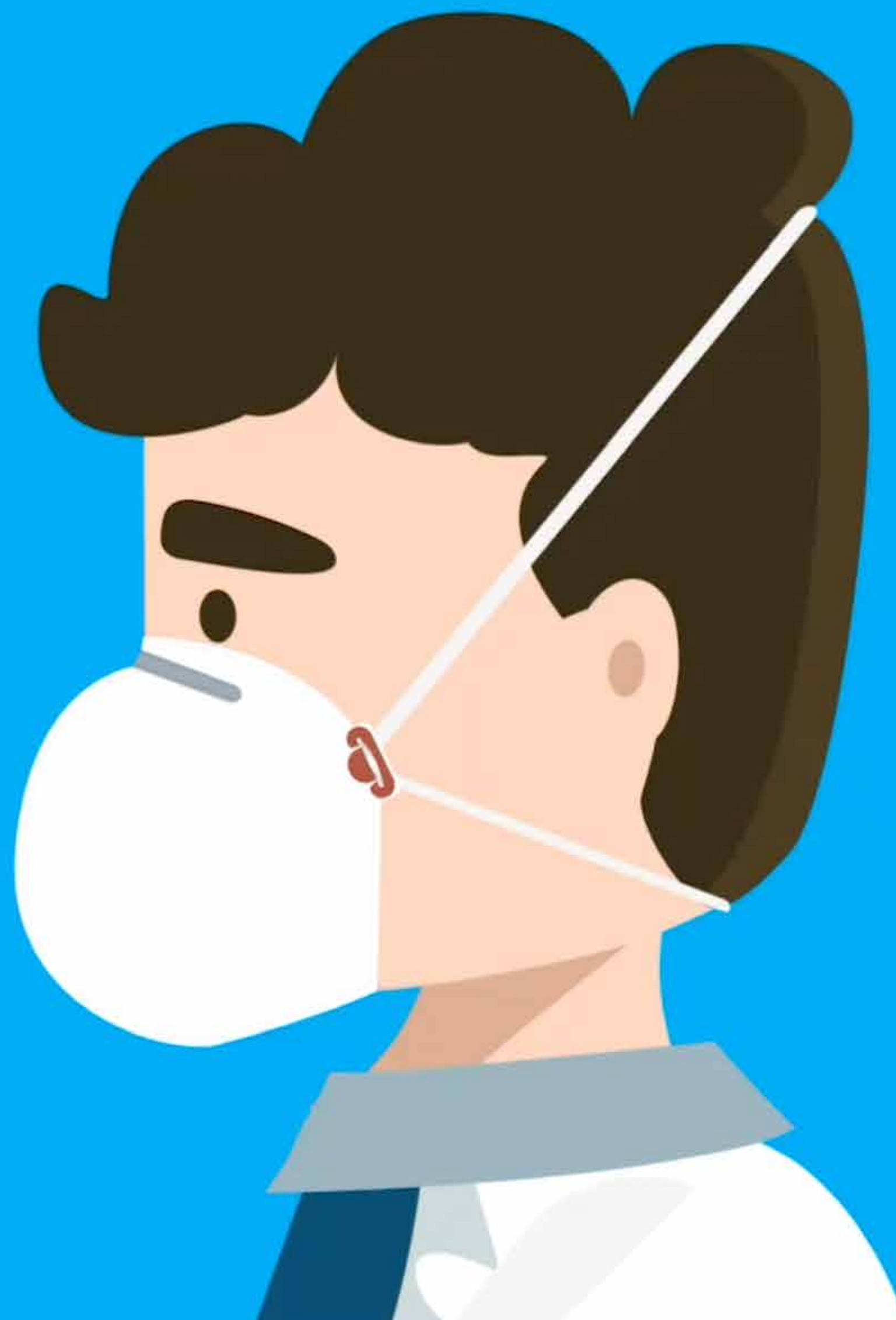
È IMPORTANTE CHE
UN **ELASTICO** VENGA
POSIZIONATO NELLA
PARTE INFERIORE
DELLA NUCA E
L'ALTRO NELLA
PARTE SUPERIORE



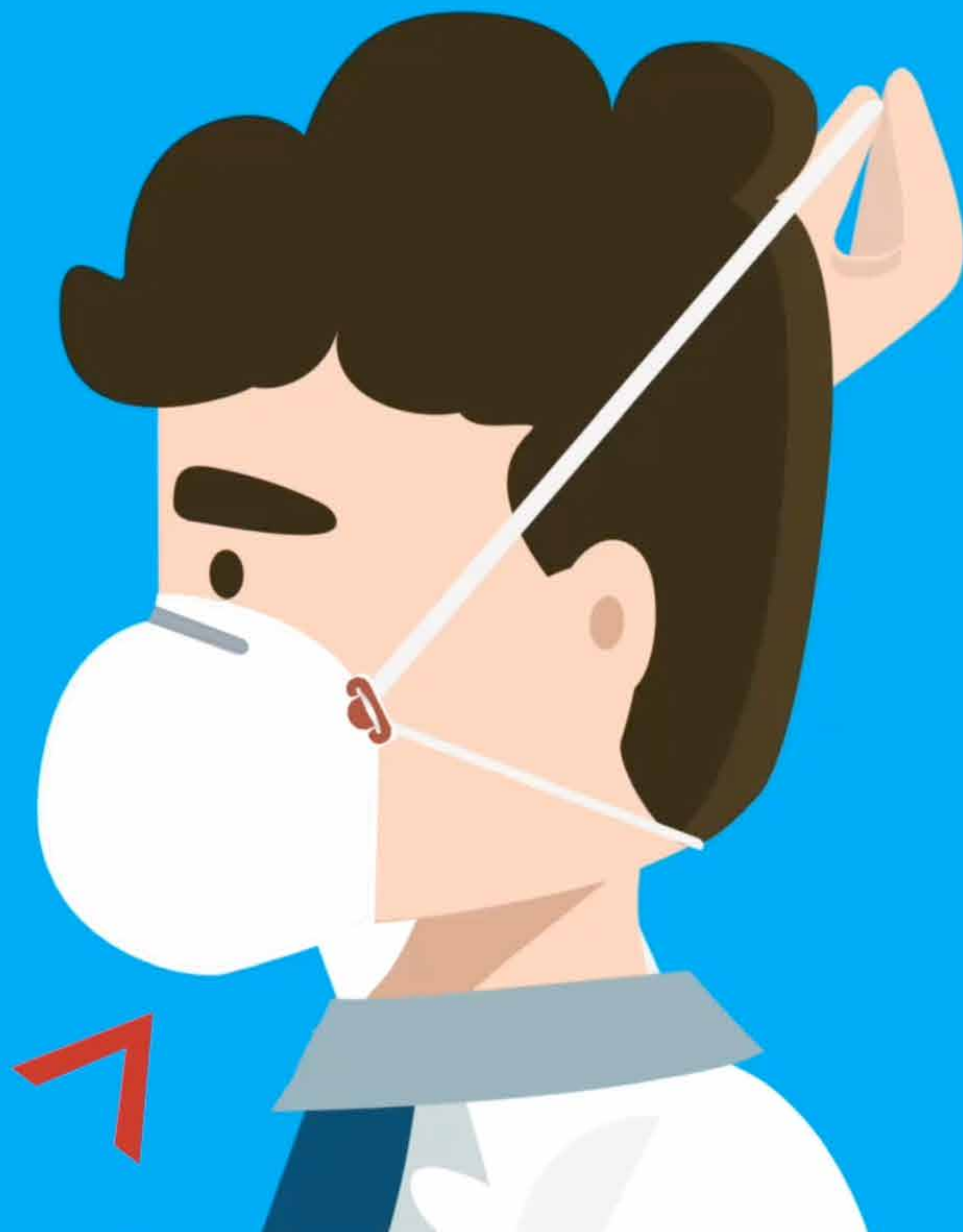
LA PARTE SUPERIORE
DEVE CREARE
UNA **RETTA**
TRA LA PUNTA
DELLA **TESTA**
E IL **MENTO**



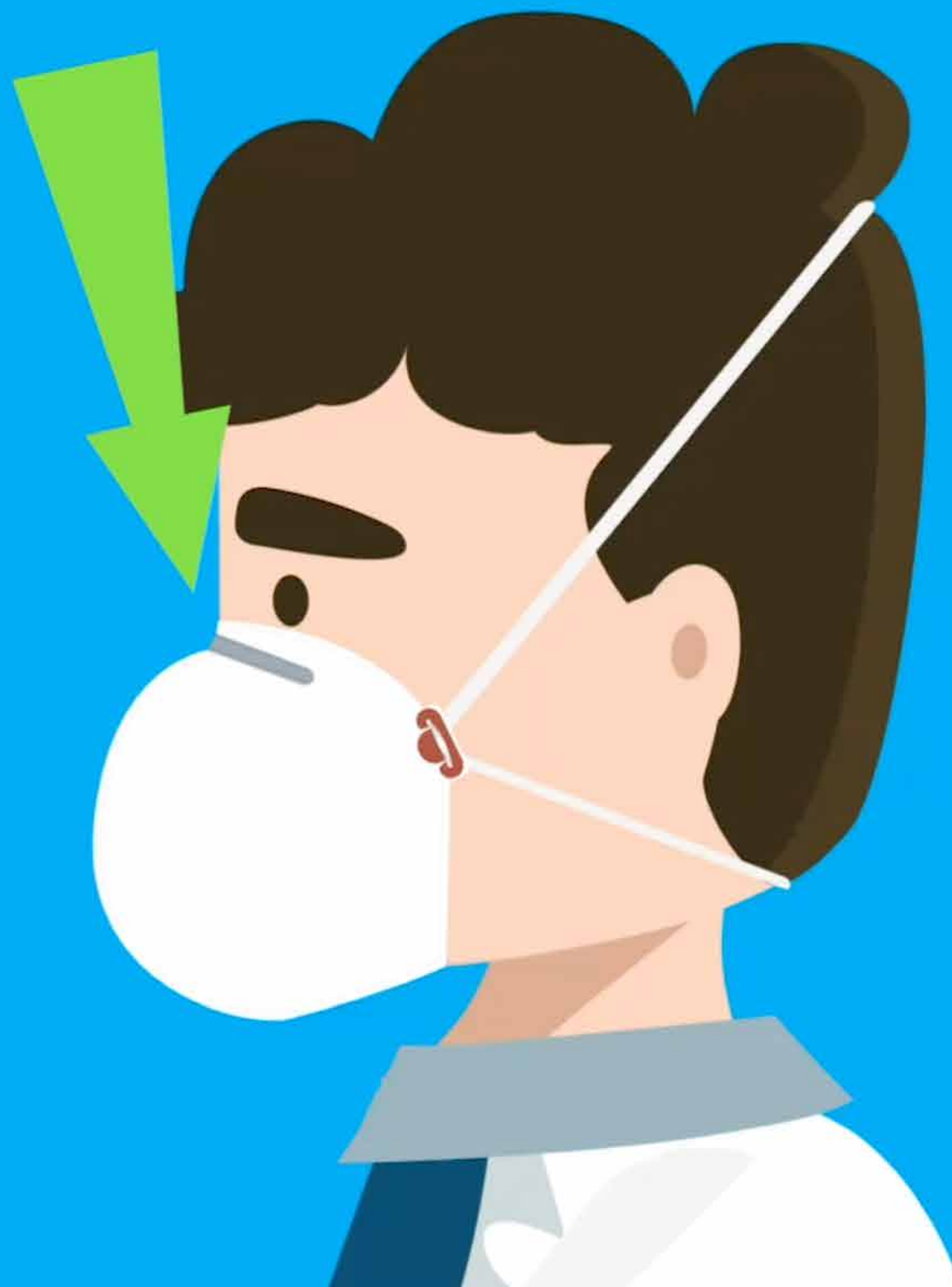
**L'ELASTICO
SUPERIORE
È RESPONSABILE
DELLA TENUTA
SUL MENTO**



TENDENDO QUESTO ELASTICO DOVRAI SENTIRE UNA PRESSIONE SUL MENTO



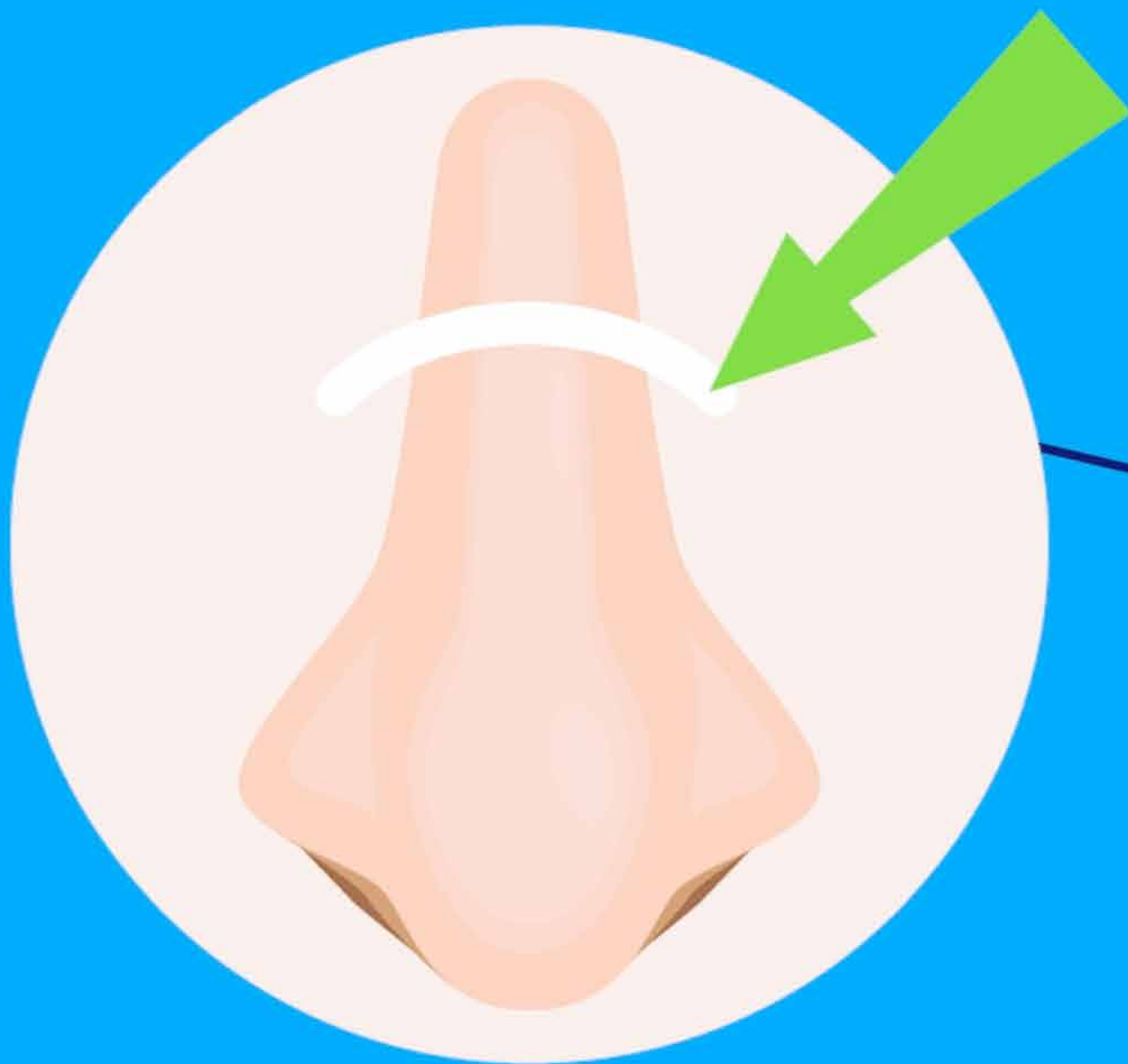
MENTRE
L'ELASTICO
INFERIORE È
RESPONSABILE
DELLA TENUTA
SUL NASO



TENDENDO QUESTO ELASTICO DOVRAI SENTIRE UNA **PRESSIONE SUL NASO**



ADATTA LA CLIP NASALE AL VISO FACENDO PRESSIONE SUL PONTE DEL NASO PER OTTENERE UNA BUONA ADESIONE E RIMUOVERE EVENTUALI PERDITE D'ARIA



ADATTA LA CLIP NASALE AL VISO FACENDO PRESSIONE SUL PONTE DEL NASO
PER OTTENERE UNA BUONA ADESIONE E RIMUOVERE EVENTUALI PERDITE D'ARIA



PREMI LE DUE ESTREMITÀ DELLA MASCHERA SULLE GUANCE



TOCCA TUTTI
I **BORDI**
DELLA MASCHERA
E VERIFICA CHE
NON CI SIANO
PERDITE D'ARIA



RIEMPI LA BOCCA
D'ARIA ED **ESPIRA:**
IL **RESPIRO NON**
DEVE FUORIUSCIRE
DALLA MASCHERA
IN NESSUN PUNTO!



PER RIMUOVERE
LA MASCHERA
UTILIZZA SOLO
GLI **ELASTICI**
E NON TOCCARNE
IL **CORPO**





È SEMPRE
PREFERIBILE
**UTILIZZARE UNA
MASCHERA NUOVA
E SANIFICARNE
UNA USATA SOLO
IN MANCANZA DI
UN'ALTRA A
DISPOSIZIONE**

**INFINE, RICORDIAMO CHE È SEMPRE NECESSARIO RISPETTARE
LE REGOLE FONDAMENTALI:
IL DISTANZIAMENTO SOCIALE E LA DISINFEZIONE DELLE MANI.**



#covidtips
#staysafe

GVS



FILTER TECHNOLOGY