

GVS



FILTER TECHNOLOGY

PRESENTA

CONSIGLI SU COME
SANIFICARE IN
CASA LA MASCHERA
DOPO L'UTILIZZO
CON UNA LAMPADA
A RAGGI UVC



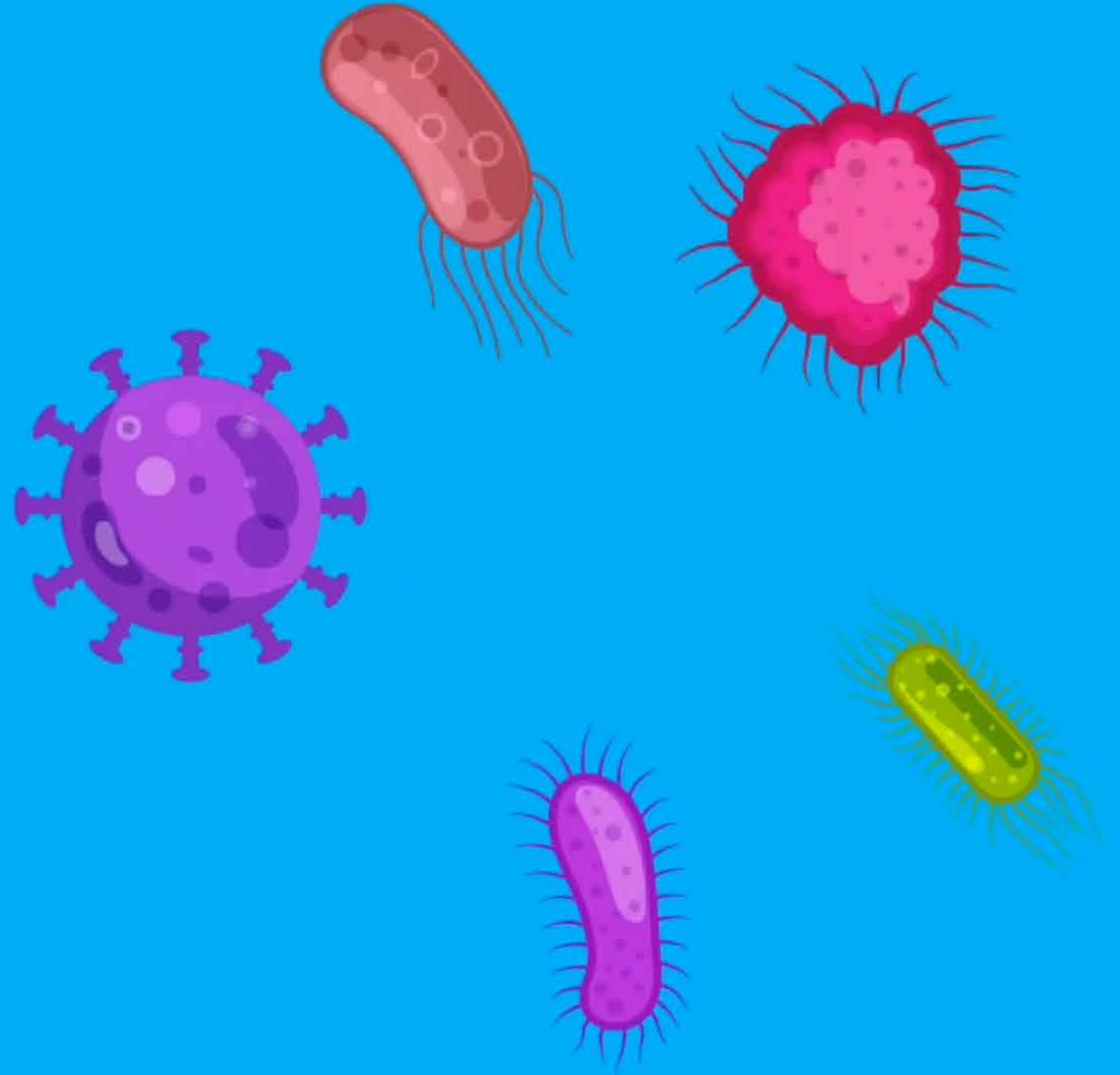
SE NON HAI A
DISPOSIZIONE
MASCHERE NUOVE,
PUOI RIUTILIZZARE
QUELLA CHE INDOSSI
SANIFICANDOLA OGNI
GIORNO IN MODO DA
RIMUOVERE
CORRETTAMENTE
EVENTUALI VIRUS
O BATTERI

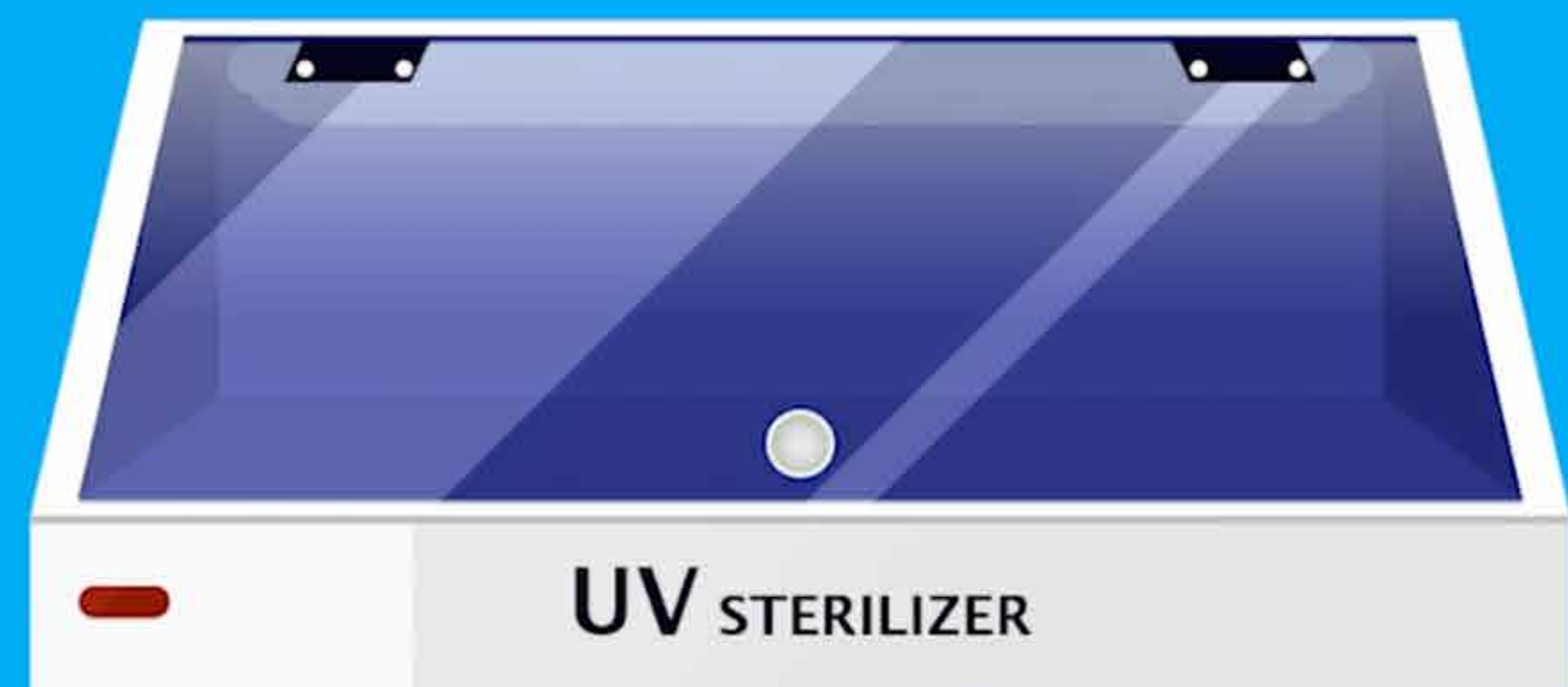




TI RICORDIAMO
CHE È SEMPRE
CONSIGLIABILE
INDOSSARE
MASCHERE NUOVE
E IMPLEMENTARE
QUESTA PROCEDURA
SOLO NEL CASO
TU **NON** NE SIA
PROVVISTO

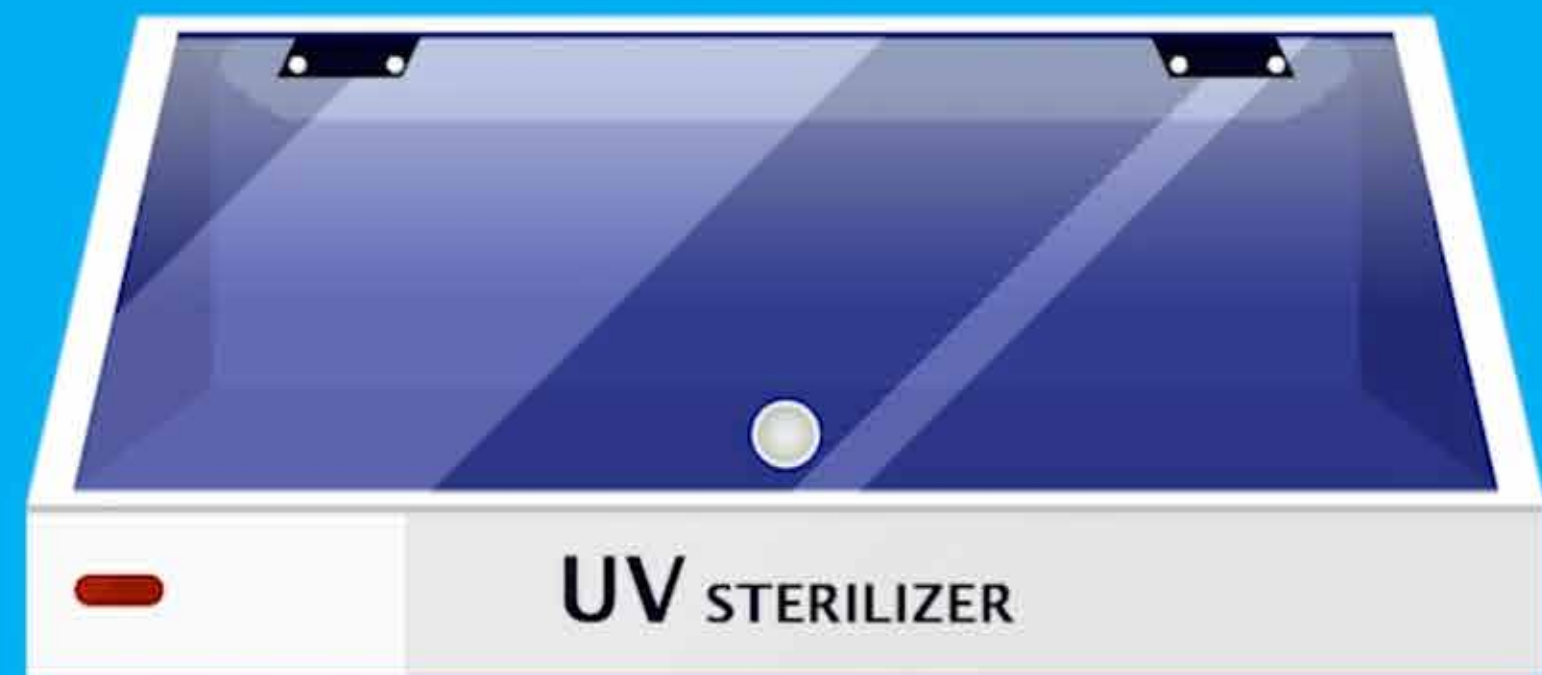
**I RAGGI UV DI
TIPO C (UVC)
EMESSI DA LAMPADE,
A LUNGHEZZA
D'ONDA COMPRESA
TRA 200 E 280 NM,
SONO EFFICACI
PER UCCIDERE
BATTERI, VIRUS
E SPORE**





BOX CON LAMPADINE DI QUESTO TIPO POSSONO ESSERE
ACQUISTATI ANCHE ONLINE

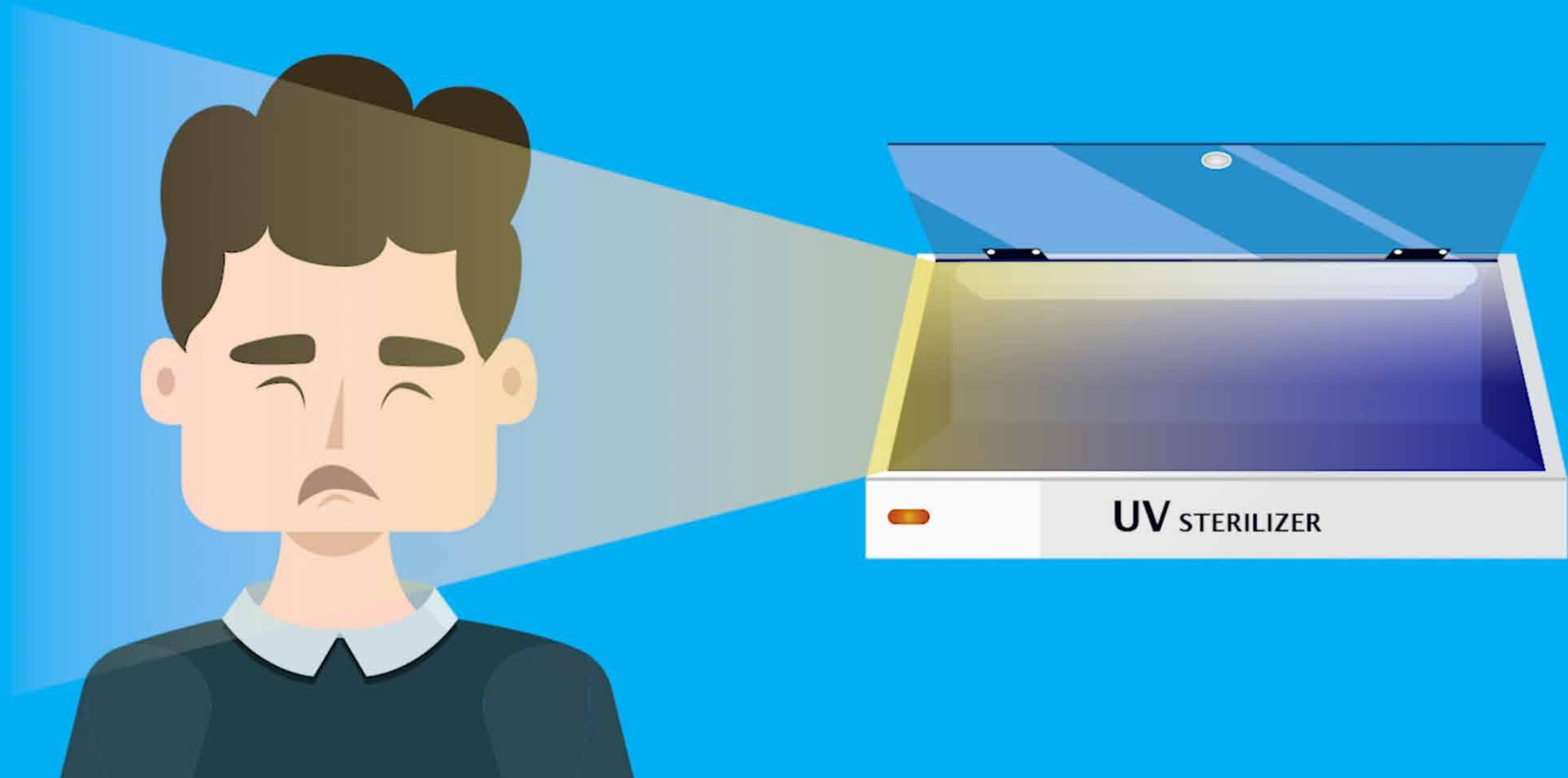
E POSSONO ESSERE UTILIZZATI PER LA SANIFICAZIONE
DELLE MASCHERE FFP3 E PER LA GAMMA DI
MASCHERE ELIPSE



QUESTA PROCEDURA È STATA TESTATA SOLO SULLE MASCHERE FFP3
E PER LA GAMMA DI MASCHERE ELIPSE PRODOTTE DA GVS
E NON È GARANTITA L'EFFICACIA SU ALTRE MASCHERE



RICORDA DI RISPETTARE LE PROCEDURE DI SICUREZZA DEL TUO SANIFICATORE UV E FAI ATTENZIONE A NON ESPORRE MAI DIRETTAMENTE CUTE E OCCHI AI RAGGI UVC!



**RIMUOVI LA
MASCHERA
NELL'INGRESSO
DI CASA**





**RIPONILA IN
UN APPOSITO
SACCHETTO
E LASCIALO
ALL'INGRESSO**



**DISINFETTA
LE MANI
PRIMA DI
SUPERARE
L'INGRESSO
DI CASA**



ACCENDI LA
LAMPADA A
RAGGI UVC



PRENDI IL
SACCHETTO
ED ESTRAI LA
MASCHERA



ALLA FINE DI
QUESTO PROCESSO,
DOVRAI UTILIZZARE
UN NUOVO
SACCHETTO PER
EVITARE IL RISCHIO
DI CONTAMINAZIONE



**ESPONI LA
MASCHERA
AI RAGGI
UVC DELLA
LAMPADA PER
15 MINUTI**





**DISINFETTA
LE MANI**

IRRADIA ENTRAMBI I LATI DELLA MASCHERA



SE LA DIMENSIONE DEL BOX NON É SUFFICIENTE PER IRRADIARE ENTRAMBI I LATI DELLA MASCHERA CONTEMPORANEAMENTE



ESPONI UN LATO PER 15 MINUTI

LATO A



FAI UN CICLO DI 5 MINUTI A BOX VUOTO PER SANIFICARLO PRIMA
DI ESPORRE L'ALTRO LATO DELLA MASCHERA



ESPONI L'ALTRO LATO DELLA MASCHERA PER 15 MINUTI



LATO B



NON ESEGUIRE
PER PIÙ DI
5 VOLTE QUESTA
PROCEDURA
SULLA STESSA
MASCHERA



#covidtips
#stayhome

GVS



FILTER TECHNOLOGY